



八日市

南極 × MISAWA

新築住宅

先着順申込受付中

販売価格

3350万円^(税込)



新年度から入居可能。MISAWAの家で新生活をはじめてみませんか。

“未来基準”のモノコック構造

CENTURY MONOCOQUE

南極テクノロジーから生まれた「センチュリーモノコック構法」を採用

センチュリーモノコック構法にご興味がある方には、建設中の現地にてご見学いただけます。

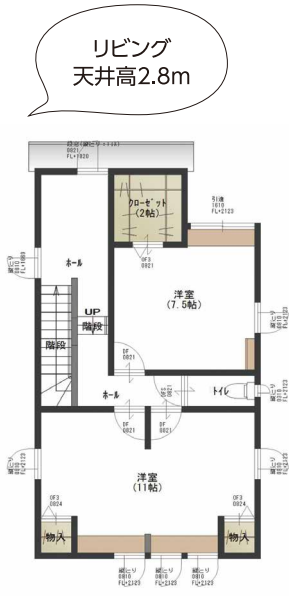
SAFETY
高耐震×大空間

AMENITY
高断熱×大開口

WELLNESS
省空調×高快適



1F



2F



← 宅配BOX内蔵の玄関ドア

IOT
スマホからエアコン、エコキュート、TVインターホン进行操作



← 制振装置「MGEO」搭載



生活に便利な施設が揃う
利便性の高いエリアです

ブック宮丸
徒歩3分

パロー押越店
徒歩3分

北國銀行押野支店
徒歩4分

押野小学校
徒歩9分

【物件概要】●所在地/金沢市八日市1丁目86番3 ●交通/●土地面積/106.05㎡(32.08坪) ●建物面積/95.32㎡(28.83坪) ●用途地域/第1種住居地域・第2種住居地域 ●建ぺい率/60% ●容積率/200% ●地目/宅地 ●建物の構造/木造2階建て ●道路幅員/6m ●電気/北陸電力 ●水道/公営水道 ●排水/公共下水 ●小学校/押野小学校 ●中学校/西南部中学校 ●入居予定年月/平成31年4月 ●建築確認番号/第ERL-18056487号 ●施設負担金/価格に含む ●広告作成日/平成31年2月22日 ●広告有効期限/平成31年3月末日 ●取引態様/売主 ●販売戸数/1戸

現在建築中の物件につき、まずは北陸ミサワホーム本社2階「ミサワスクエア」にて物件のご説明をさせていただきます。

MISAWAの家が3350万円(税込)で手に入るこの機会をお見逃しなく!

まずはこちらまでお気軽にご連絡ください



住まいを通じて生涯のおつきあい

北陸ミサワホーム

〒920-0847 石川県金沢市堀川町23-23

<http://www.hokuriku-misawa.co.jp>

☎ 0120-033-287

北陸ミサワホーム 検索

建設業/国土交通大臣許可 特27-第3147号 宅建業/国土交通大臣免許(13)第1597号 公益社団法人石川県宅地建物取引業協会会員 北陸不動産公正取引協議会加盟